A stylized illustration of a natural landscape. On the left, there are several green trees of varying shades. In the center and right, a large tree with a thick brown trunk and a dense green canopy stands prominently. To the right of this tree, a blue waterfall cascades down a rocky, brown cliff face. The background is a mix of green and brown tones, suggesting a forest and rocky terrain.

# ΠΕΡΙΒΑΛΛΟΝΤΙΚΗ ΕΚΠΑΙΔΕΥΣΗ ΚΑΙ ΚΕΠΕΑ/ΚΠΕ ΣΤΗΝ ΕΛΛΑΔΑ

START

**Φώτης Ποντικάκης**

Υπεύθυνος του Κέντρου  
Εκπαίδευσης για το Περιβάλλον και  
την Αειφορία (ΚΕΠΕΑ) Βάμου

Η ΑΡΧΗ

ΟΙ ΘΕΣΜΟΙ

ΟΙ ΥΠΕΥΘΥΝΟΙ

ΠΡΩΤΟ ΚΕΝΤΡΟ

ΠΩΣ ΛΕΙΤΟΥΡΓΟΥΝ

ΠΑΝΔΗΜΙΑ

Η ΑΝΑΓΝΩΡΙΣΗ

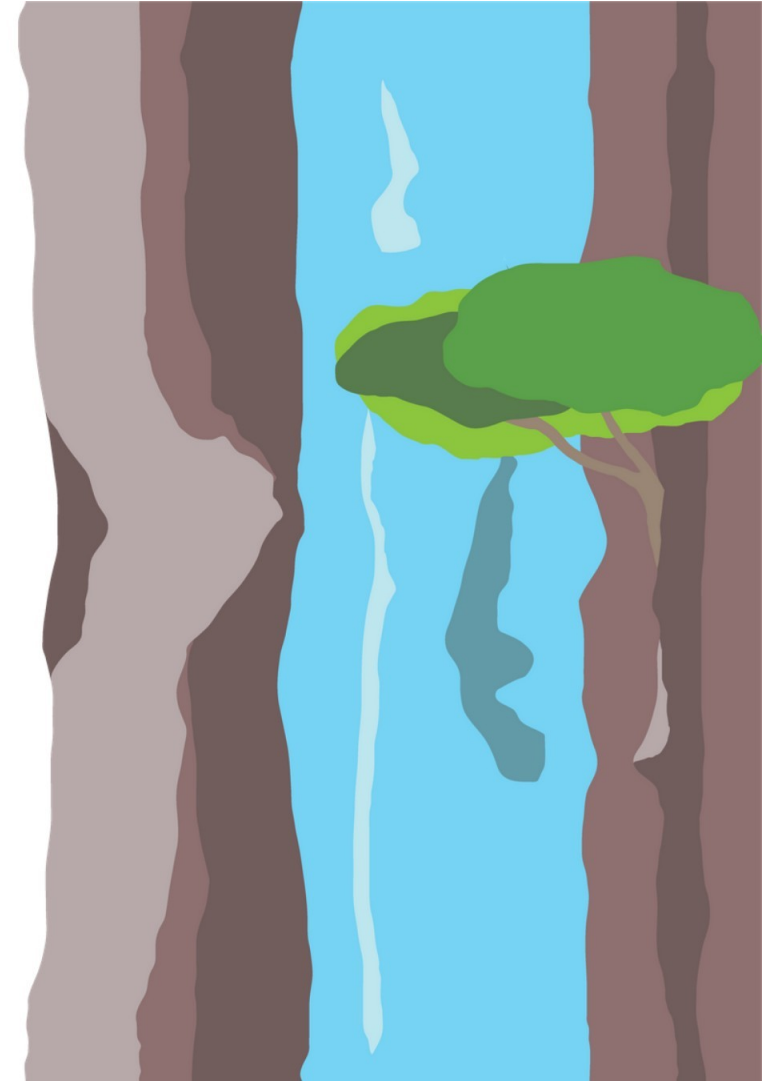
ΣΧΟΛΕΙΑ

ΚΕΠΕΑ/ΚΠΕ

ΧΡΗΜΑΤΟΔΟΤΗΣΗ

ΟΙΚΟΝΟΜΙΚΗ ΚΡΙΣΗ

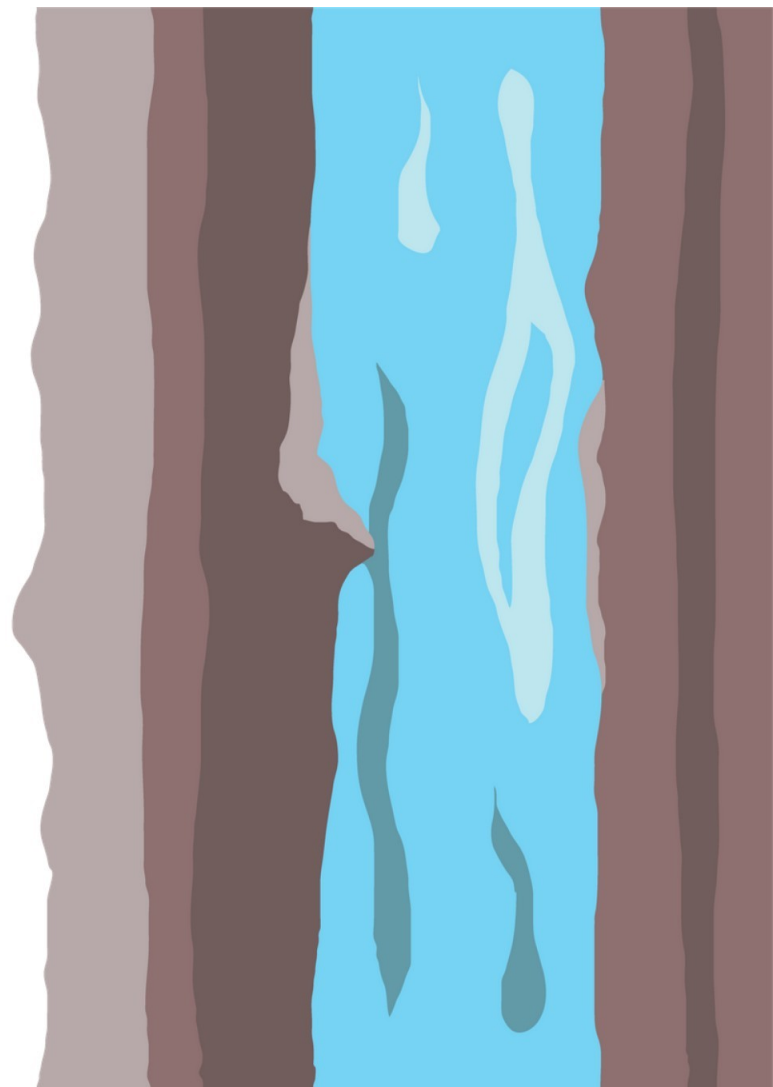
ΤΟ ΜΕΛΛΟΝ



1

# Η ΑΡΧΗ

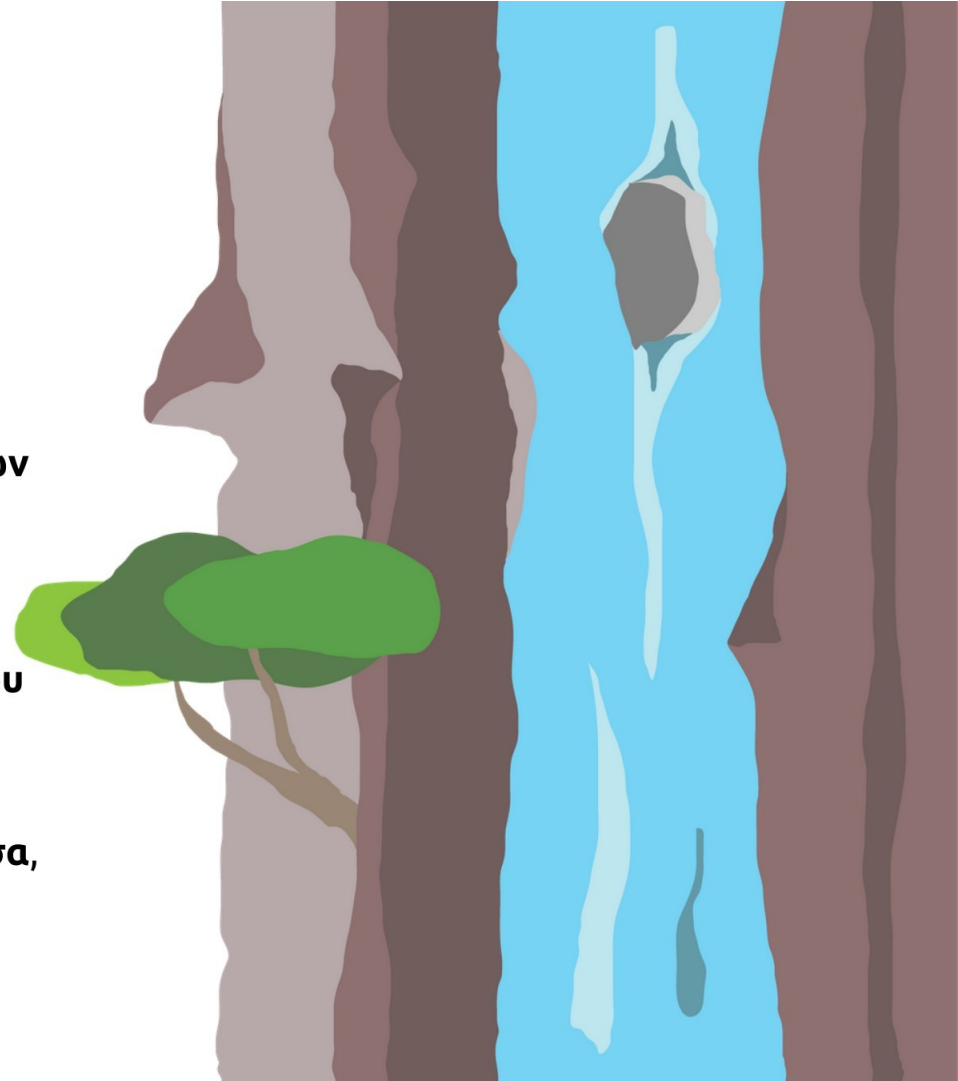
Πίσω στη δεκαετία του 1980



# ΔΗΜΟΚΡΑΤΙΚΗ ΜΕΤΑΡΡΥΘΜΙΣΗ ΤΩΝ ΣΧΟΛΕΙΩΝ

Η Περιβαλλοντική Εκπαίδευση στην Ελλάδα εμφανίστηκε στη δεκαετία του 1980, όταν ξεκίνησε μια **δημοκρατική μεταρρύθμιση των σχολείων** από την τότε σοσιαλιστική κυβέρνηση:

- Αναγνωρίστηκαν τα εκλεγόμενα **Μαθητικά Συμβούλια**,
- Έγινε **Αποφασιστικός ο ρόλος του Συλλόγου Διδασκόντων** σε κάθε σχολείο,
- Καταργήθηκαν οι στολές των μαθητριών/τών**,
- Γράφτηκαν νέα **βιβλία στη Δημοτική Γλώσσα**,
- Καταργήθηκαν οι επιθεωρητές** που τρομοκρατούσαν τους δασκάλους κ.ά.

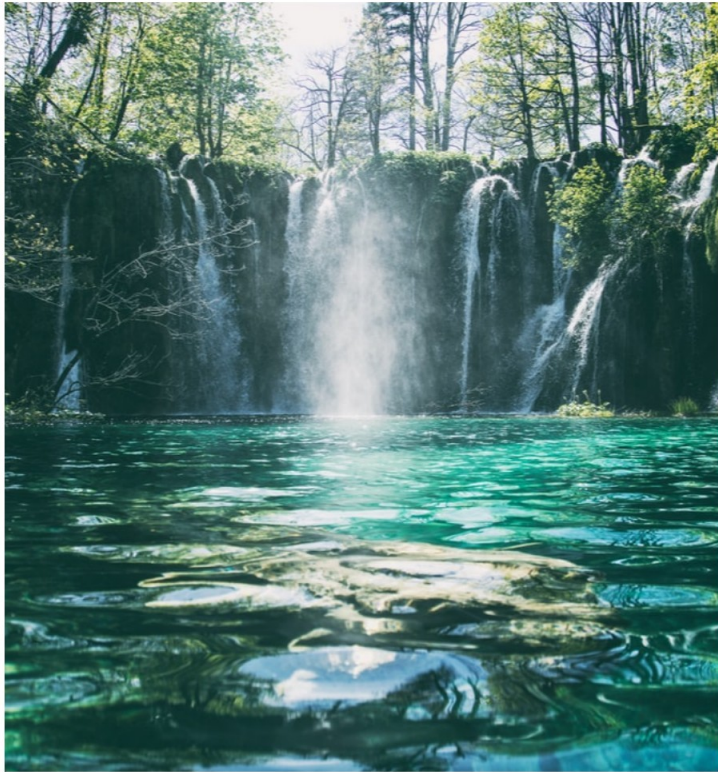




2

# ΕΠΙΣΗΜΗ ΑΝΑΓΝΩΡΙΣΗ

της Περιβαλλοντικής Εκπαίδευσης



## 1992: ΑΝΑΓΝΩΡΙΣΗ

Ήταν στη διάρκεια της τότε συντηρητικής κυβέρνησης που αναγνωρίστηκε επίσημα για πρώτη φορά η Περιβαλλοντική Εκπαίδευση στην Ελλάδα. Είχαν προηγηθεί στη δεκαετία του 1980 πρωτοβουλίες πρωτοπόρων εκπαιδευτικών και πειραματικές προσπάθειες του Υπουργείου.



3

# ΘΕΣΜΟΙ ΤΗΣ ΠΕΡΙΒΑΛΛΟΝΤΙΚΗΣ ΕΚΠΑΙΔΕΥΣΗΣ

The background features a stylized illustration of a forest. On the left, there are several green trees with brown trunks. In the center, a tree stands on a rocky outcrop. To the right, a waterfall flows down a dark brown rock face into a pool of light blue water. The overall style is simple and graphic.

Τρεις είναι οι κύριοι θεσμοί της  
Περιβαλλοντικής Εκπαίδευσης στην  
Ελλάδα:

1. Τα Προγράμματα Περιβαλλοντικής Εκπαίδευσης των Σχολείων
2. Οι Υπεύθυνοι Περιβαλλοντικής Εκπαίδευσης/Σχολικών Δραστηριοτήτων των τοπικών Διευθύνσεων Εκπαίδευσης
3. Τα Κέντρα Περιβαλλοντικής Εκπαίδευσης (ΚΠΕ/ΚΕΠΕΑ)



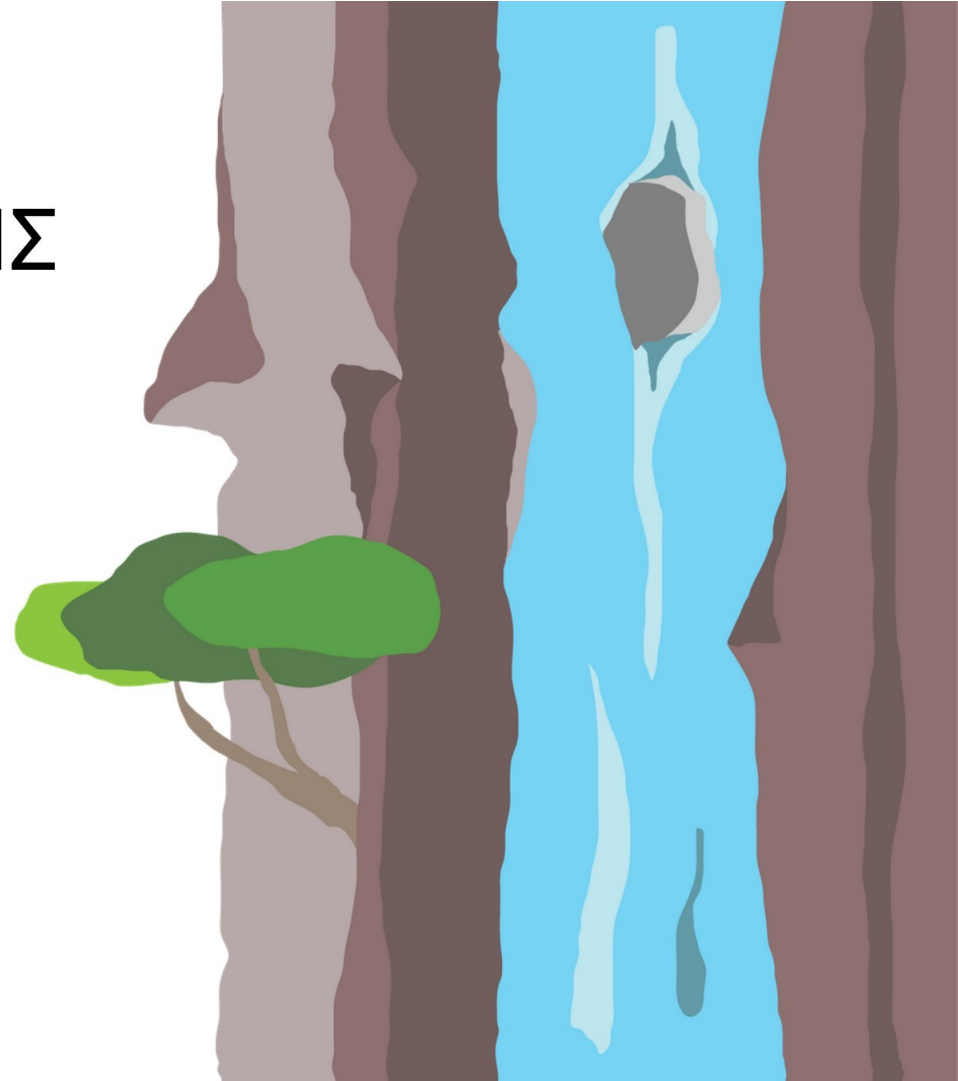
2

# ΕΠΙΣΗΜΗ ΑΝΑΓΝΩΡΙΣΗ

της Περιβαλλοντικής Εκπαίδευσης

# ΟΙ ΥΠΕΥΘΥΝΟΙ ΠΕΡΙΒΑΛΛΟΝΤΙΚΗΣ ΕΚΠΑΙΔΕΥΣΗΣ

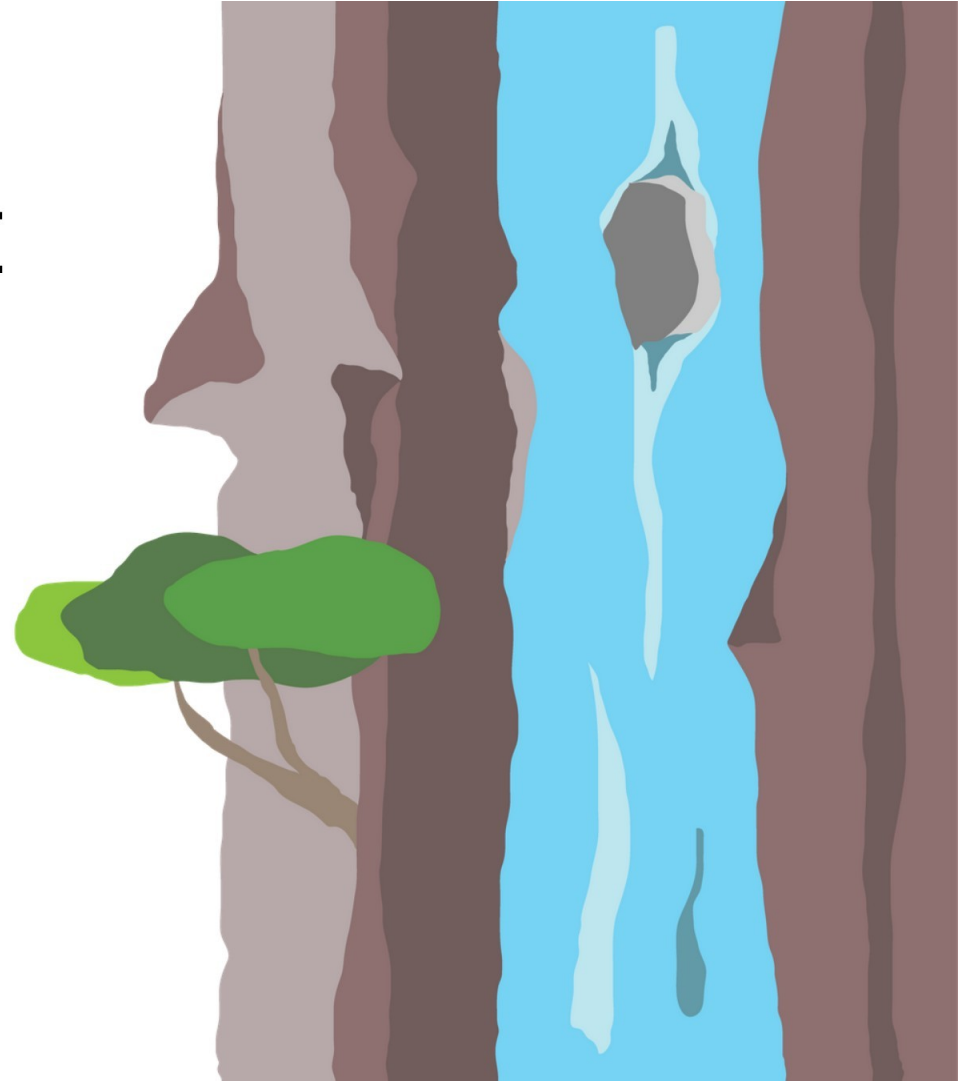
Προβλέπεται ένας/μία Υπεύθυνος/η σε κάθε Διεύθυνση για την Περιβαλλοντική Εκπαίδευση ή τις Σχολικές Δραστηριότητες (Περιβαλλοντική Εκπαίδευση, Αγωγή Υγείας και Πολιτιστικά) για την Πρωτοβάθμια και ένας/μία για τη Δευτεροβάθμια, με στόχο την υποστήριξη των εκπαιδευτικών οργανώνοντας σεμινάρια κι εργαστήρια, συγκεντρώνοντας στοιχεία και υλικό κλπ.



# ΚΕΝΤΡΑ ΠΕΡΙΒΑΛΛΟΝΤΙΚΗΣ ΕΚΠΑΙΔΕΥΣΗΣ

Υπάρχουν **60 Κέντρα Περιβαλλοντικής Εκπαίδευσης/ Κέντρα Εκπαίδευσης για το Περιβάλλον και την Αειφορία**, ένα σε κάθε Περιφερειακή Ενότητα και δυο ή περισσότερα σε περιοχές όπως η Αττική κι η Θεσσαλονίκη.

Σε κάθε Κέντρο αποσπώνται 5 εκπαιδευτικοί από την Πρωτοβάθμια και τη Δευτεροβάθμια Εκπαίδευση και συνεργάζονται στα πλαίσια της Παιδαγωγικής Ομάδας. (Αυτό το μοντέλο το αντέγραψαν πρόσφατα στα Κέντρα Καινοτομίας).





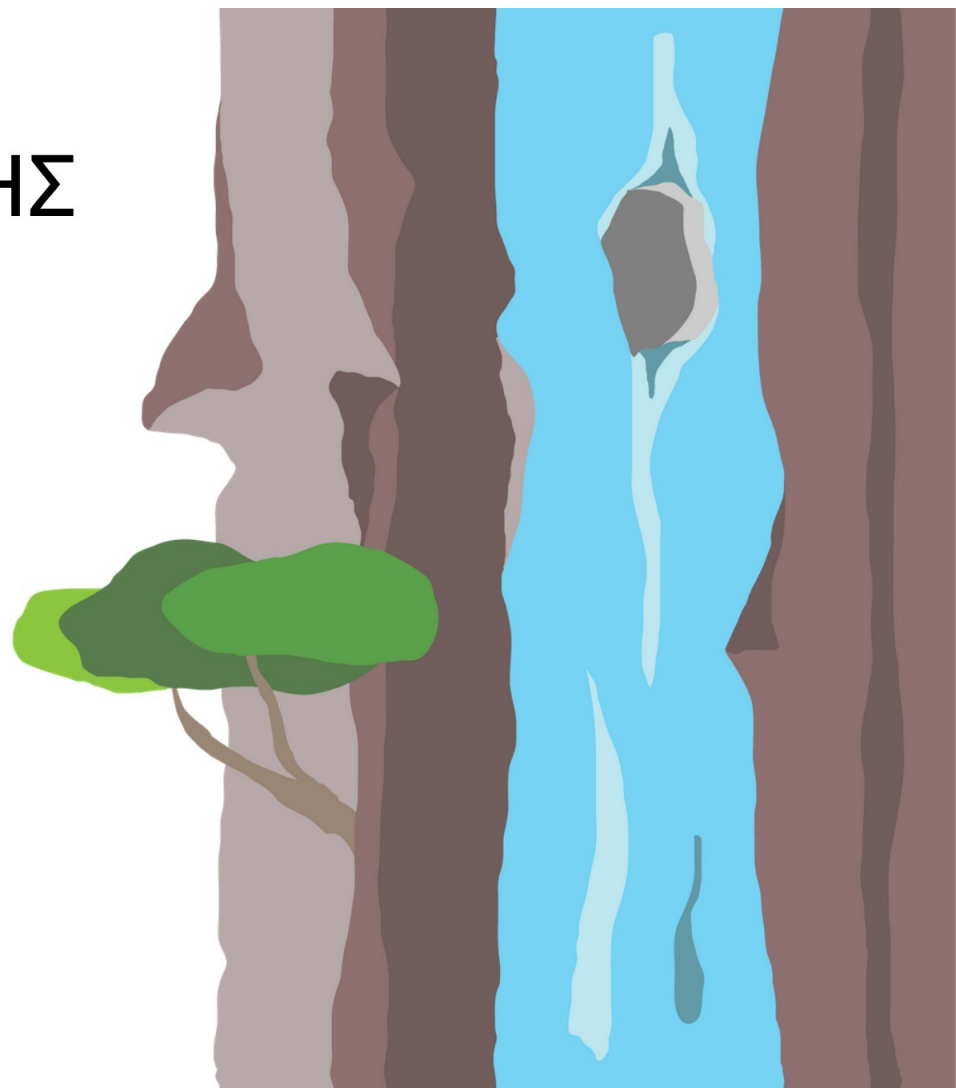
# ΤΟ ΠΡΩΤΟ ΚΕΝΤΡΟ ΠΕΡΙΒΑΛΛΟΝΤΙΚΗΣ ΕΚΠΑΙΔΕΥΣΗΣ

Το πρώτο Κέντρο Περιβαλλοντικής  
Εκπαίδευσης δημιουργήθηκε το  
1993 στην Κλειτορία της Αχαΐας.

[+ INFO](#)

# ΧΡΗΜΑΤΟΔΟΤΗΣΗ ΤΗΣ ΠΕΡΙΒΑΛΛΟΝΤΙΚΗΣ ΕΚΠΑΙΔΕΥΣΗΣ

Η Περιβαλλοντική Εκπαίδευση/Εκπαίδευση για την Αειφορία στην Ελλάδα χρηματοδοτείται κατά κύριο λόγο από **κονδύλια της Ευρωπαϊκής Ένωσης** που τα διαχειρίζεται το Ίδρυμα Νεολαίας και Δια Βίου Μάθησης (ΙΝΕΔΙΒΙΜ). Παλιότερα, πριν την οικονομική κρίση του 2010 υπήρχε ένα μικρό ποσό που δινόταν από την κρατικό προϋπολογισμό στα Προγράμματα Περιβαλλοντικής Εκπαίδευσης των σχολείων και στα Κέντρα Περιβαλλοντικής Εκπαίδευσης. Αυτά σταμάτησαν από το 2010.



# ΠΩΣ ΛΕΙΤΟΥΡΓΟΥΝ ΤΑ ΚΕΝΤΡΑ ΠΕΡΙΒΑΛΛΟΝΤΙΚΗΣ ΕΚΠΑΙΔΕΥΣΗΣ

1

## ΕΤΟΙΜΑΖΟΥΝ

Στην αρχή της σχολικής χρονιάς η Παιδαγωγική Ομάδα κάθε Κέντρου σχεδιάζει εκπαιδευτικά προγράμματα

2

## ΥΠΟΒΑΛΛΟΥΝ

Στη συνέχεια τα υποβάλλει για έγκριση από την αρμόδια Διεύθυνση του Υπουργείου

3

## ΠΡΟΓΡΑΜΜΑ

Κάθε Κέντρο προγραμματίζει επισκέψεις σχολικών ομάδων με βάση τις αιτήσεις που έστειλαν οι Υπεύθυνοι

4

## ΔΗΜΙΟΥΡΓΙΑ

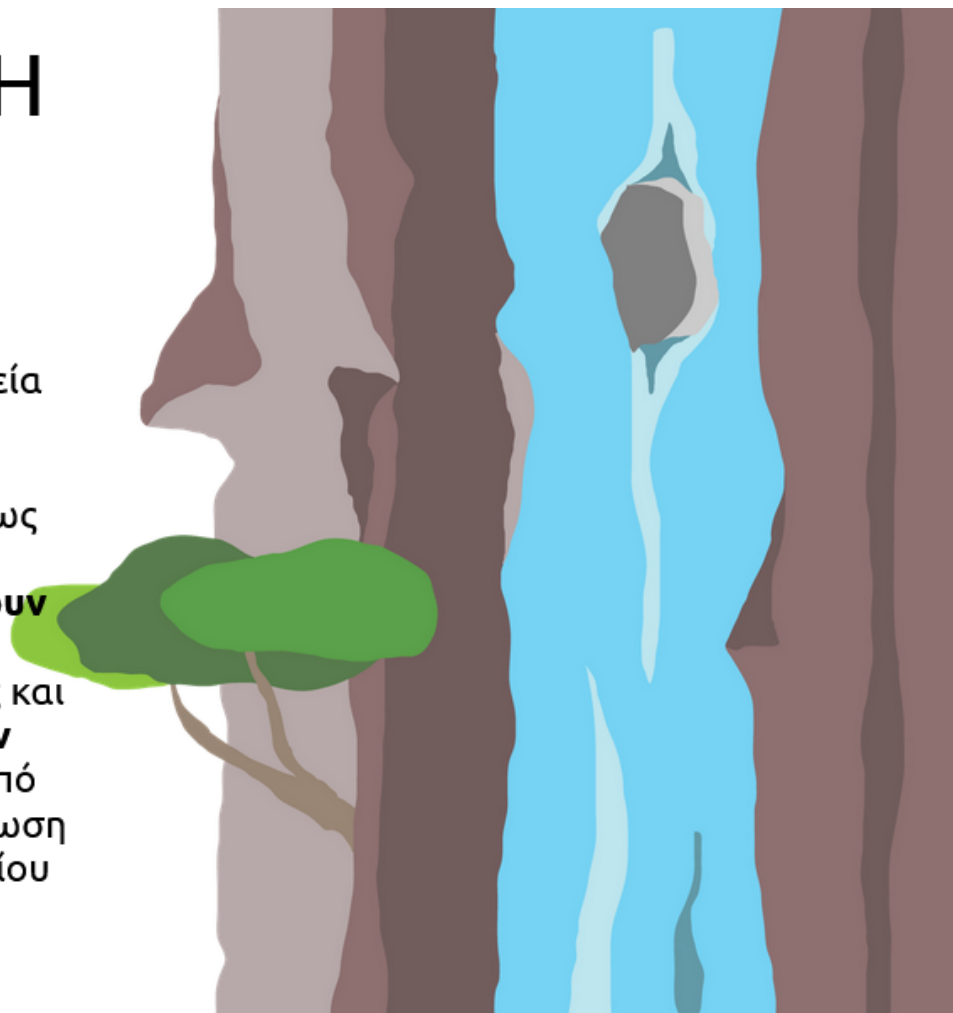
Η Παιδαγωγική Ομάδα κάθε Κέντρου σχεδιάζει και δημιουργεί εκπαιδευτικό υλικό που είναι ελεύθερα διαθέσιμο.

# Η ΟΙΚΟΝΟΜΙΚΗ ΚΡΙΣΗ

Η οικονομική κρίση χρησιμοποιήθηκε από τις ελληνικές κυβερνήσεις ως δικαιολογία για να περικοπούν:

- Κέντρα Περιβαλλοντικής Εκπαίδευσης,
- Μισθοί των εκπαιδευτικών,
- Κρατικά και Ευρωπαϊκά κονδύλια για τα σχολεία και τα Κέντρα,
- Εκπαιδευτικοί και διοικητικό προσωπικό που εργάζονταν στα Κέντρα και στις Διευθύνσεις ως Υπεύθυνοι.

Αποτέλεσμα, **σε πολλές Διευθύνσεις δεν υπάρχουν πλέον Υπεύθυνοι για την Περιβαλλοντική Εκπαίδευση ή /και τις Σχολικές Δραστηριότητες και σε πολλά Κέντρα λείπουν εκπαιδευτικοί από την Παιδαγωγική Ομάδα.** Παρόλο που φέτος μετά από πολλά χρόνια έγινε προσωρινή (ετήσια) συμπλήρωση της Παιδαγωγικής Ομάδας, η οδηγία του Υπουργείου ήταν να συμπληρωθούν μέχρι του αριθμού των 3 ατόμων (αντί των 5 που προβλέπει η νομοθεσία).

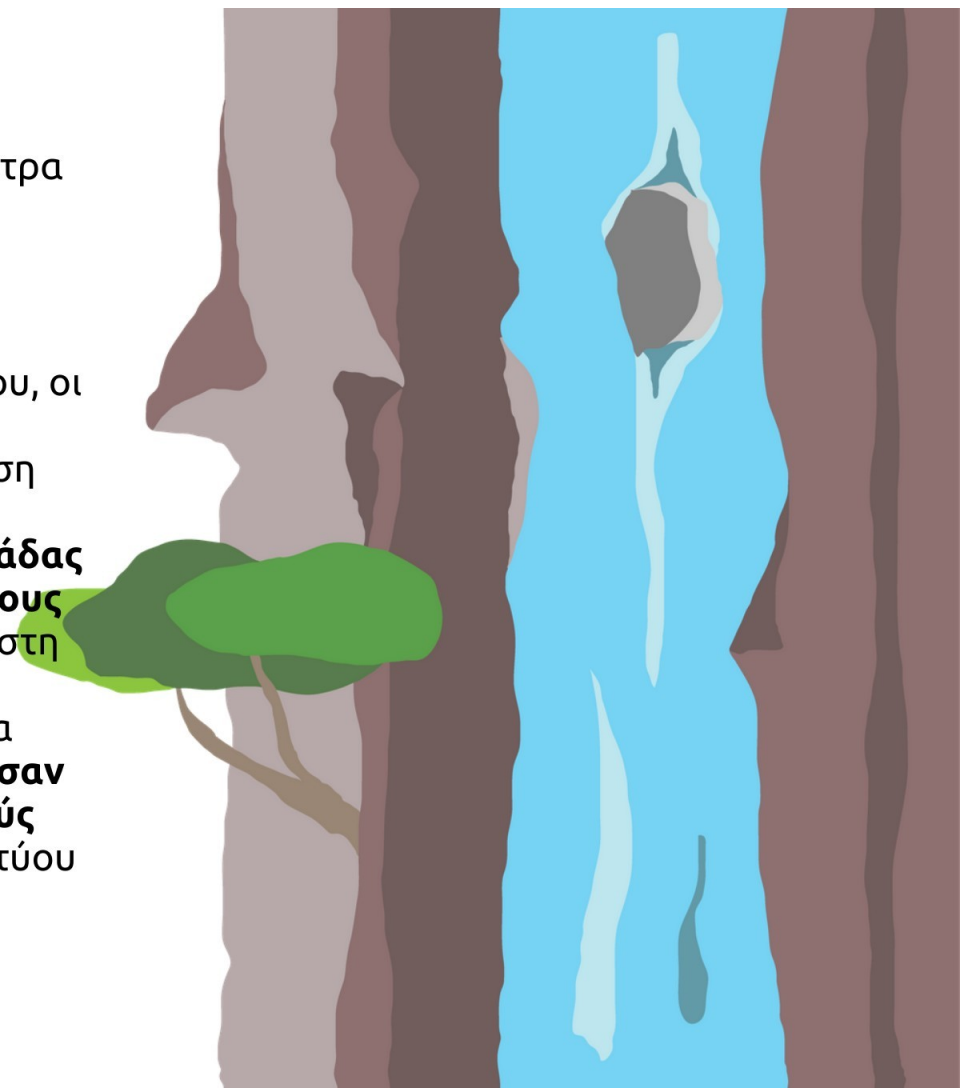


# Η ΠΑΝΔΗΜΙΑ

Η κρίση της πανδημίας βρήκε τα περισσότερα Κέντρα όπως και τους περισσότερους εκπαιδευτικούς ανέτοιμους χωρίς την κατάλληλη κατάρτιση για διαδικτυακές κι εξ αποστάσεως εκπαιδευτικές δραστηριότητες.

Χωρίς σχεδόν καθόλου βοήθεια από το Υπουργείο, οι εκπαιδευτικοί δημιούργησαν τότε διαδικτυακές κοινότητες μάθησης στα μέσα κοινωνικής δικτύωση ανταλλάσσοντας τεχνικές και μεθόδους.

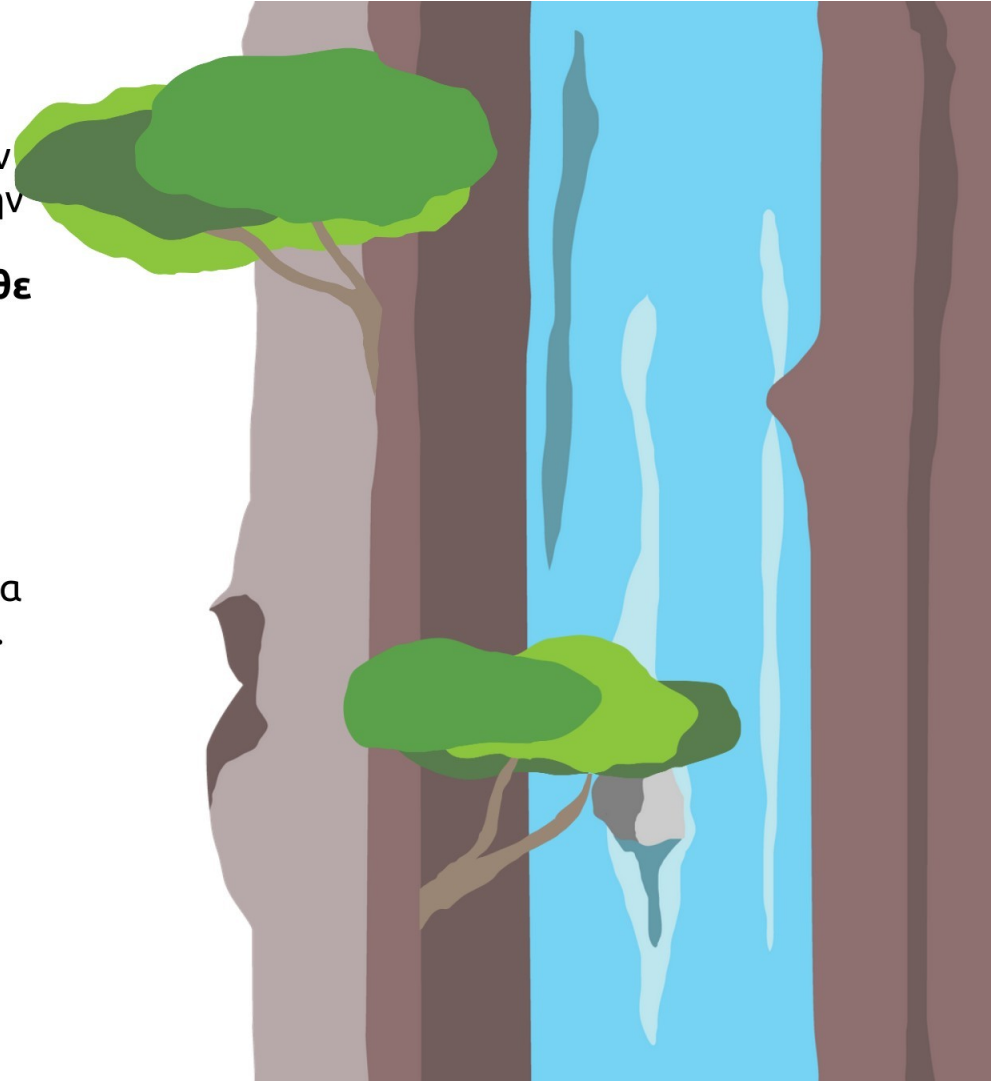
Στη διάρκεια της πανδημίας, **οι Παιδαγωγικές Ομάδες των ΚΕΠΕΑ/ΚΠΕ εκπαιδεύτηκαν αρχικά μόνες τους και μεταξύ τους με δικές τους πρωτοβουλίες και στη συνέχεια δημιούργησαν Εκπαιδευτικό Υλικό Εξ Αποστάσεως Εκπαίδευσης μέσω Διαδικτύου** (για ασύγχρονη διαδικτυακή εκπαίδευση) και **οργάνωσαν πολλά Διαδικτυακά Σεμινάρια για εκπαιδευτικούς για την Εξ Αποστάσεως Εκπαίδευση μέσω Διαδικτύου και πρόσφεραν διαδικτυακά εξ αποστάσεως προγράμματα και για σχολικά τμήματα.**



## ΔΕΔΟΜΕΝΑ

Για να συνειδητοποιήσει κανείς τη σημασία των Κέντρων Εκπαίδευσης για το Περιβάλλον και την Αειφορία, πρέπει να τονίσουμε ότι πριν την πανδημία, **στα προγράμματα και Σεμινάρια κάθε Κέντρου Περιβαλλοντικής Εκπαίδευσης συμμετείχαν κάπου 5.000 παιδιά και εκπαιδευτικοί, ετησίως.**

Αυτό σημαίνει ότι **περισσότεροι από 250.000 μαθητές και εκπαιδευτικοί συμμετέχουν ετησίως** σε Εκπαιδευτικά Προγράμματα Περιβαλλοντικής Εκπαίδευσης/ Εκπαίδευσης για την Αειφορία οργανωμένα από τα ΚΕΠΕΑ/ΚΠΕ.



# ΑΠΕΙΛΕΣ ΓΙΑ ΤΟ ΜΕΛΛΟΝ

1

## ΧΡΗΜΑΤΟΔΟΤΗΣΗ

Η έλλειψη χρηματοδότησης είναι μια μεγάλη απειλή σε συνδυασμό με τη γραφειοκρατία (κεντρική διαχείριση από το ΙΝΕΔΙΒΙΜ), που περιορίζει τις δράσεις των ΚΕΠΕΑ.

2

## ΕΛΛΕΙΨΕΙΣ ΕΚΠΑΙΔΕΥΤΙΚΩΝ

Ενώ εκκρεμεί η προκήρυξη στελέχωσης, κάθε συνταξιοδότηση ή αποχώρηση εκπαιδευτικού δεν αναπληρώνεται.

3

## ΚΛΕΙΣΙΜΟ

Υπάρχει φόβος για κλείσιμο των Κέντρων, μιας και η περιβαλλοντική ευαισθησία είναι εμπόδιο σε καταστροφικά για τα φύση ιδιωτικά συμφέροντα

4

## ΙΔΙΩΤΙΚΟΠΟΙΗΣΗ

Η εισαγωγή χορηγών στη λειτουργία των ΚΕΠΕΑ μπορεί να οδηγήσει στον έλεγχό τους από ιδιωτικά συμφέροντα κι εταιρείες.

# ΘΕΜΑ ΠΟΛΙΤΙΚΗΣ ΒΟΥΛΗΣΗΣ Η ΧΡΗΜΑΤΟΔΟΤΗΣΗ

**1.000.000 ευρώ** από ευρωπαϊκά κονδύλια κοστίζει η λειτουργία των όλων των ΚΕΠΕΑ μαζί. Πρόκειται για ποσό πολύ λιγότερο από αυτό που ξοδευόταν όλα τα προηγούμενα χρόνια της κρίσης. Και τα 53 Κέντρα μαζί χρησιμοποιούσαν ετησίως 1.350.000 ευρώ.

Την ίδια ώρα, μια τοπική Αντιπεριφέρεια, ξοδεύει για ένα μόνο έργο «προστασίας και ανάδειξης περιβάλλοντος» 1.500.000 ευρώ. Και τα 53 Κέντρα Περιβαλλοντικής Εκπαίδευσης μαζί κοστολογούνται για τις ανάγκες τους λιγότερο από ένα έργο μιας τοπικής Αντιπεριφέρειας!

Ταυτόχρονα, η Περιφέρεια της Κρήτης ανακοινώνει σχέδια εκατομμυρίων για παραγωγή τεχνητής βροχής, ο Δήμος Χανίων δίνει 25.000 σε εταιρεία για να σχεδιάσει δράσεις για την Κλιματική Αλλαγή. Είναι όλα θέμα προτεραιοτήτων τόσο σε κεντρικό όσο και σε τοπικό επίπεδο!

# ΕΛΠΙΔΕΣ ΓΙΑ ΤΟ ΜΕΛΛΟΝ

Υπάρχει όμως κι ελπίδα για ένα διαφορετικό καλύτερο μέλλον για τα ΚΕΠΕΑ και την Περιβαλλοντική Εκπαίδευση στην Ελλάδα.

1

## ΣΥΝΕΡΓΑΣΙΑ

Η συνεργασία ανάμεσα σε εκπαιδευτικούς, Κέντρα και περιβαλλοντικές οργανώσεις φέρνει νέες ιδέες και τρόπους δράσης.

2

## ΚΟΝΔΥΛΙΑ ΕΕ

Ευρωπαϊκά κονδύλια και προγράμματα μπορούν να στηρίξουν ΚΕΠΕΑ, ΠΕ και τη διεθνή συνεργασία.



3

## ΠΡΑΣΙΝΗ ΣΥΜΦΩΝΙΑ

Η Ευρωπαϊκή Πράσινη Συμφωνία κατευθύνει κονδύλια και προς την Περιβαλλοντική Εκπαίδευση.

4

## ΚΛΙΜΑ

Η Κλιματική Κρίση και η Απώλεια Βιοποικιλότητας οδηγεί στη λήψη μέτρων για την αντιμετώπισή τους κι εδώ είναι κρίσιμος ο ρόλος της εκπαίδευσης.

*Αυτό δεν αναιρεί την ευθύνη του ελληνικού κράτους. Η νομοθεσία προβλέπει εδώ και χρόνια χρηματοδότηση των ΚΕΠΕΑ και από τον κρατικό προϋπολογισμό, δεν έχει όμως μέχρι στιγμής εφαρμοστεί.*

## ΣΥΜΠΕΡΑΣΜΑΤΙΚΑ

Η Περιβαλλοντική Εκπαίδευση έχει ένα σημαντικό ρόλο.



Τα καυσαέρια δεν είναι υγιεινά! Χρειαζόμαστε οξυγόνο (πράσινο) για να αναπνέουμε, τον ήλιο και τον άνεμο που δίνουν άφθονη ενέργεια δωρεάν!

## ΕΠΙΓΡΑΜΜΑΤΙΚΑ

- Δημιουργεί ενεργούς πολίτες με κριτική σκέψη.
- Προκαλεί συζήτηση και προβληματισμούς.
- Προάγει την ομαδική εργασία.
- Δίνει ενεργό ρόλο σε μαθητές κι εκπαιδευτικούς.
- Κάνει το σχολείο υπόθεση των ίδιων των μαθητών και των εκπαιδευτικών.
- Αλλάζει το σχολείο.
- Βάζει κεντρικό στόχο την κοινωνική αλλαγή.
- Μπορεί να φέρει μια κοινωνία που προστατεύει το περιβάλλον.
- Μας μαθαίνει να βασιζόμαστε στη φύση (στη διατήρησή της, στον ήλιο και τον άνεμο) αντί να την καταστρέφουμε με εξορύξεις.
- Προωθεί τη δημοκρατική συμμετοχή των πολιτών.



ΕΥΧΑΡΙΣΤΩ!

