



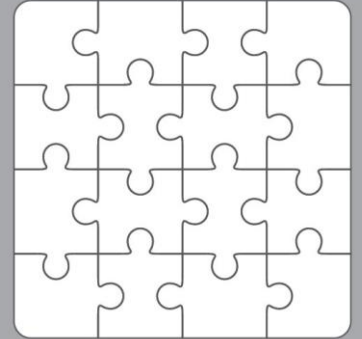
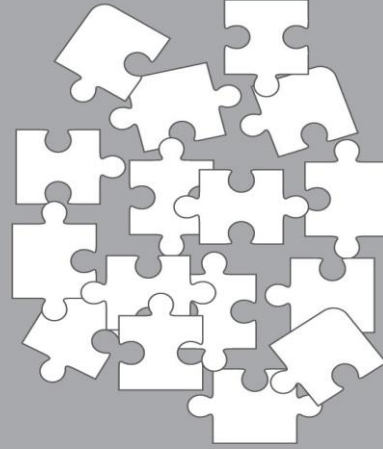
Μεταφορές για την Τεχνητή Νοημοσύνη

Αντώνης Μαυρόπουλος
Χημικός Μηχανικός
Μέλος ΣΔ ΕΜΠ
Μέλος ΔΣ UNEP IETC

Άνθρωπος



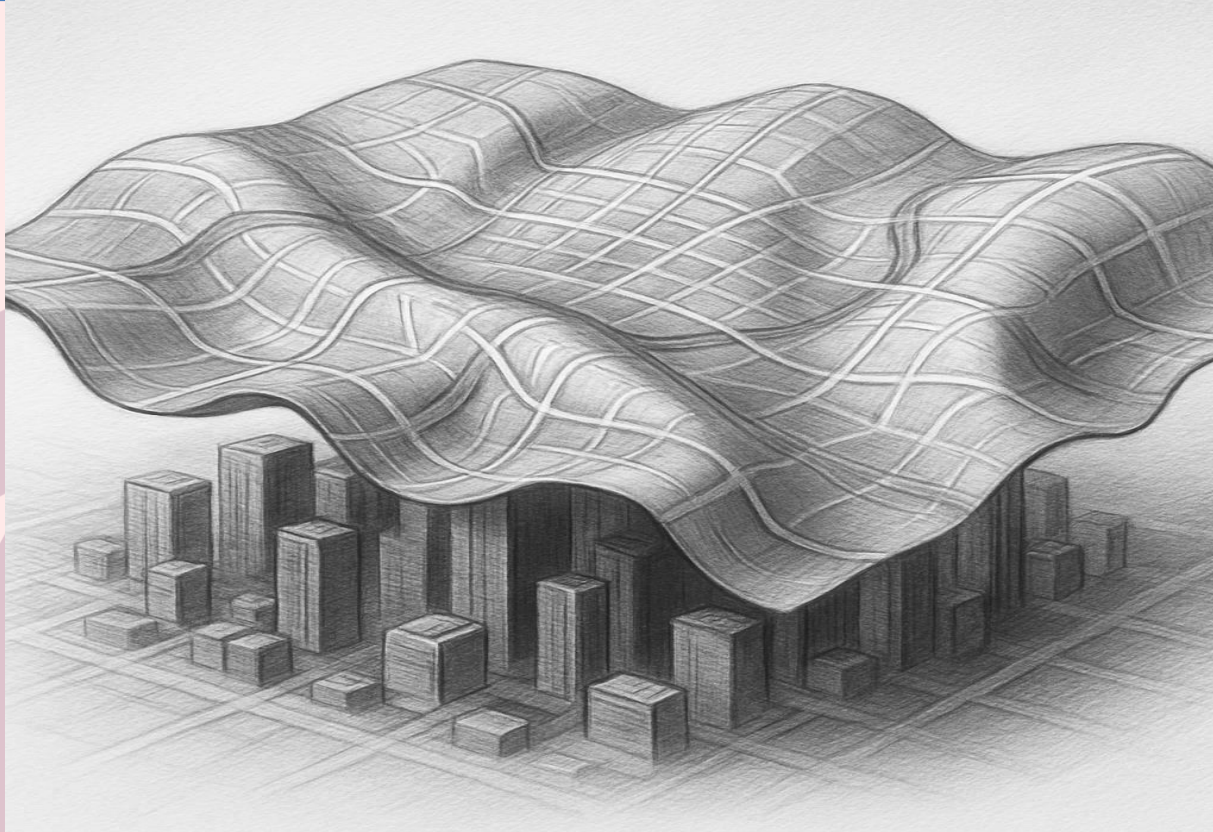
Τεχνητή νοημοσύνη





Η ΤΝ ως χάρτης του Όλου





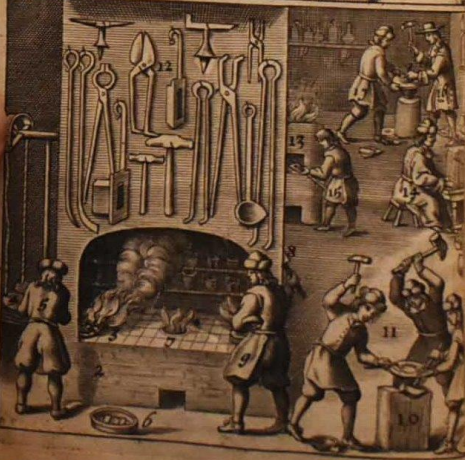
Μπόρχες

Περί της Ακριβείας εν τη Επιστήμη
Η βιβλιοθήκη της Βαβέλ
Αποσπασματικές Μαγείες του Δον Κιχώτη

Λούις Κάρολ

Σίλβια και Μπρούνο

Η ΤΝ ως η
Λυδία Λίθος
της Εποχής



A
TOUCHSTONE
FOR
GOLD and SILVER Wares.

OR,
A Manual for Goldsmiths,
AND
All other Persons, whether Buyers,
Sellers, or Wearers of any manner of
GOLDSMITHS Work.

DISCOVERING
The *Rules* belonging to that *Mystery*,
and the Way and Means how to know
Adulterated WARES from those made of the
True Standard Alloy; And what are the True
Weights appointed for weighing of the same,

Together
With the several STATUTES now in
Force for Regulating Abuses committed in that
Craft. And the CHARTER of the Goldsmiths
Incorporation taken from the Record and truly ren-
dered into English.

To which is Annexed
The LAWS in force against Brass Hilt, and
Brass Buckles, &c. And Directions for Discovering the
Counterfeit Coyne of this KINGDOM. And also a
Catalogue of the Forraign Coyne, with the particular
Weights, Alloy, and Value of each Coyne.

By *W.B.* of London, Goldsmith.

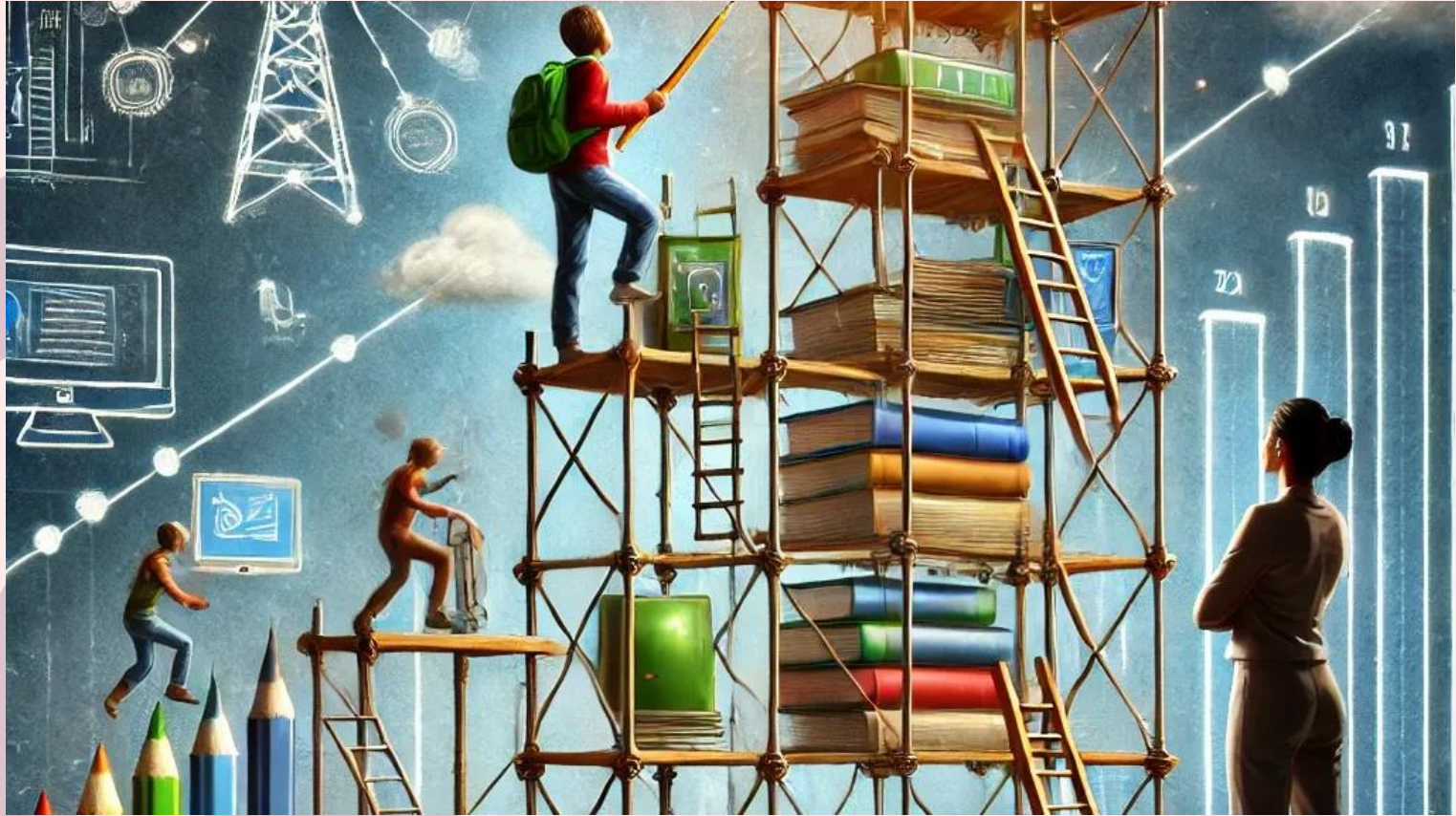
London, Printed for *John Bellinger* in *Clifford's-lane*,
And *Thomas Bassett* at the *George* near *Clifford's-*
Inne in *Fleet-street*, 1677.

Um novo vídeo todo dia!



<http://www.bacoinha.com.br>

Η ΤΝ ως σκαλωσιά γνώσης



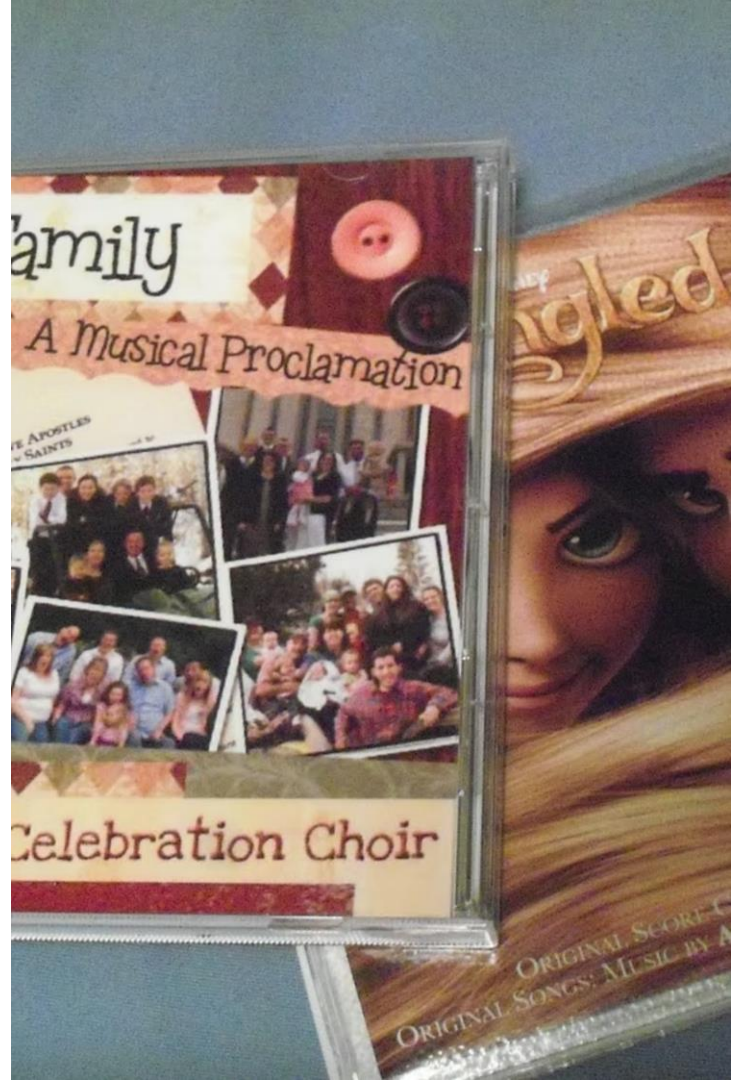


Αναζητώντας τη Σωστή Ερώτηση

Έχουμε μεγαλώσει θεωρώντας ότι η επιτυχία σήμαινε «να ξέρεις την απάντηση». Η εμφάνιση των μεγάλων γλωσσικών μοντέλων μετατοπίζει ριζικά το τοπίο: **από το «ξέρω την απάντηση» στο «ξέρω πώς να κάνω την ερώτηση».**

Σε ένα περιβάλλον που τα LLMs παράγουν άφθονες αλλά συχνά λαθεμένες απαντήσεις, η **κριτική σκέψη** γίνεται αναντικατάστατη — τόσο ως προσωπική ικανότητα όσο και ως συλλογική διαδικασία και εταιρική κουλτούρα.

Θα γίνουμε **αρχιτέκτονες** της δικής μας νοημοσύνης, χρησιμοποιώντας την ΤΝ για επέκταση της ανθρώπινης σκέψης; Ή θα καταλήξουμε **διαχειριστές** της νοημοσύνης μιας μηχανής, μεταφέροντας prompts χωρίς να καταλαβαίνουμε το περιεχόμενο;



Η Πιο Ύπουλη Παγίδα

Το πιο ύπουλο πρόβλημα της ΤΝ δεν είναι ότι κάνει λάθη. Είναι ότι **ακούγεται εξαιρετικά πειστική ακόμα και όταν κάνει λάθος**. Τα κείμενα που παράγονται είναι γλωσσικά άρτια, δομημένα, επαγγελματικά — και πολλές φορές δεν μπορούμε να ξεχωρίσουμε τι πραγματικά καταλαβαίνουμε εμείς και τι απλώς συναρμολογήσαμε από ωραίες λέξεις.

Γι' αυτό **η κριτική σκέψη γίνεται η πλέον αναγκαία δεξιότητα**: τα LLMs είναι πολύ καλά στο να παράγουν απαντήσεις που φαίνονται σωστές, ακόμα και όταν δεν είναι.



Ότι λάμπει πρέπει να γίνει χρυσός...



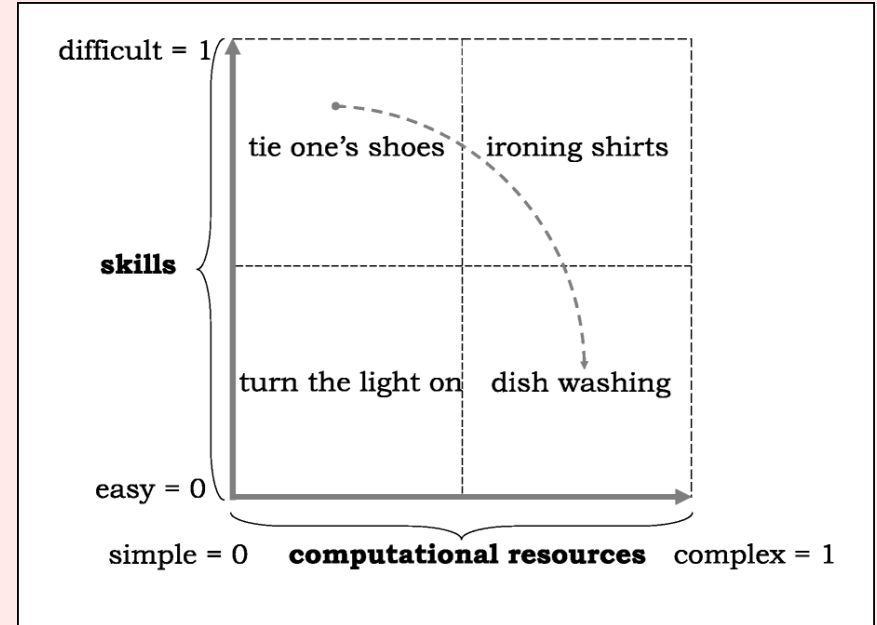
Η δικτατορία του business model

- Η περιοχή που φωτίζεται προσδιορίζεται από το άνοιγμα στον τοίχο και την κατεύθυνση του φωτός.
- Το άνοιγμα είναι τα μεγάλα γλωσσικά μοντέλα.
- Η κατεύθυνση είναι όλο και μεγαλύτερα, όλο και πιο παγκόσμια και συγκεντροποιημένα → όλο και πιο μονοπωλιακά.

Η διαλεκτική ανθρώπου – φύσης - μηχανών

«Όπως τα γυαλιά ή οι φακοί επαφής θα γίνουν κάποια μέρα ενσωματωμένες πρόσθετες συσκευές ενός είδους που έχει χάσει το βλέμμα του, έτσι και... η τεχνητή νοημοσύνη μαζί με το τεχνικό της εξοπλισμό θα γίνει η πρόσθετη συσκευή ενός είδους που θα του έχει χαθεί η σκέψη.»

Ζαν Μποντριγιάρ



Floridi, L. What the Near Future of Artificial Intelligence Could Be. *Philos. Technol.* **32**, 1–15 (2019). <https://doi.org/10.1007/s13347-019-00345-y>

LAYER 3

Αποκλεισμένο

Ό,τι δεν μπορεί να ψηφιοποιηθεί — παραμένει έξω, στο περιθώριο.

LAYER 2

Ανθρώπινος Κόσμος

Ο κόσμος του νοήματος και της πράξης — διαμορφώνεται και συμπιέζεται γύρω από την ΤΝ.

LAYER 1

Τεχνητή Νοημοσύνη

Ο υπολογιστικός πυρήνας — άκαμπος, κλειστός, αυτοαναφορικός.



- LAYER 1
- LAYER 2
- LAYER 3

Η ΤΝ δεν προσαρμόζεται στον κόσμο — ο κόσμος αναδιαμορφώνεται γύρω από την ΤΝ

Επιτάχυνση ή Επιβράδυνση; Ανάπτυξη η Έλεγχος;

- Το δίπολο επιτάχυνση – επιβράδυνση είναι επιφανειακό και βαθιά παραπλανητικό. Γιατί με αυτό, αποδεχόμαστε δύο σιωπηλές μεν, απολύτως αμφίβολες δε, παραδοχές.
- Η πρώτη είναι ότι η υπαρκτή τεχνητή νοημοσύνη είναι έτοιμη να αποδώσει καρπούς σε μαζική κλίμακα, σε όλα τα μέτωπα, χωρίς σοβαρούς κινδύνους. Κάτι τέτοιο δεν ισχύει.
- Η δεύτερη είναι ότι η ανάπτυξη της τεχνητής νοημοσύνης είναι ένας μονόδρομος, μια γραμμική μετατόπιση προς τα εμπρός στον άξονα της τεχνολογικής προόδου που είναι απλά ζήτημα χρόνου να την εφαρμόσουμε. Ούτε κάτι τέτοιο ισχύει βέβαια.
- Είναι απαραίτητο να συζητήσουμε επί του περιεχομένου και των σκοπών της τεχνητής νοημοσύνης, είναι απόλυτα αναγκαίο να σκεφτούμε και να επιδράσουμε στα κρίσιμα ζητήματα σχετικά με το τι είδους τεχνητή νοημοσύνη αναπτύσσεται